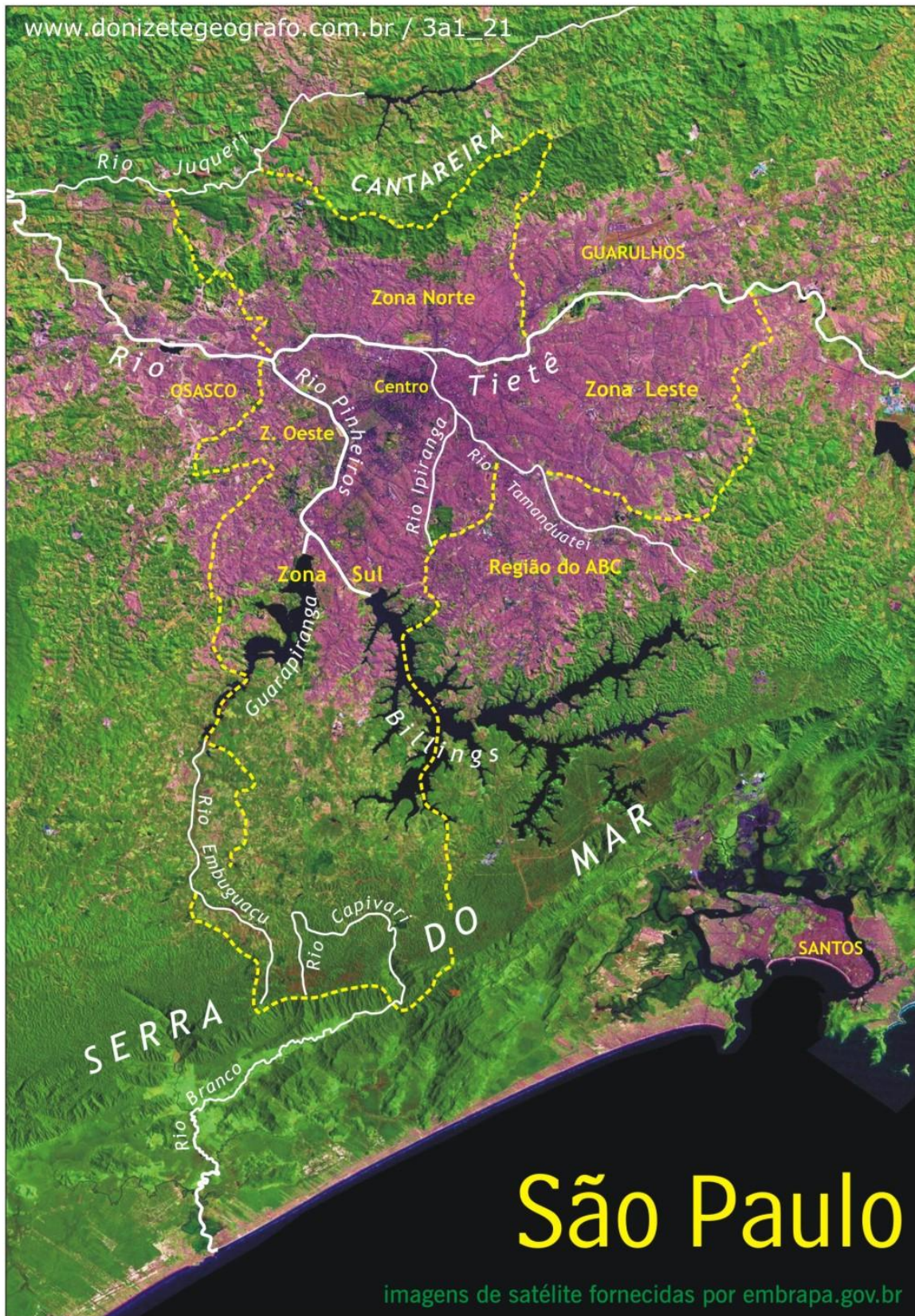


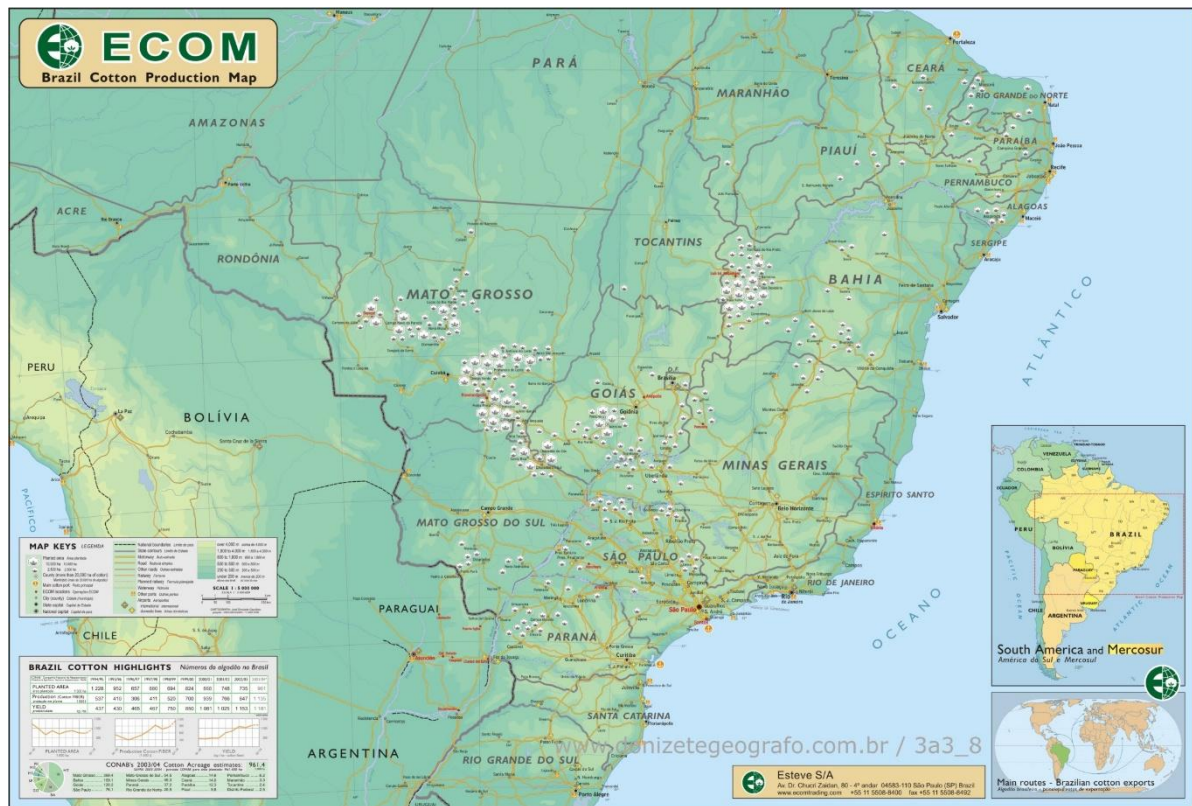
2 Mapa-múndi e seus continentes – (curso de cartografia)

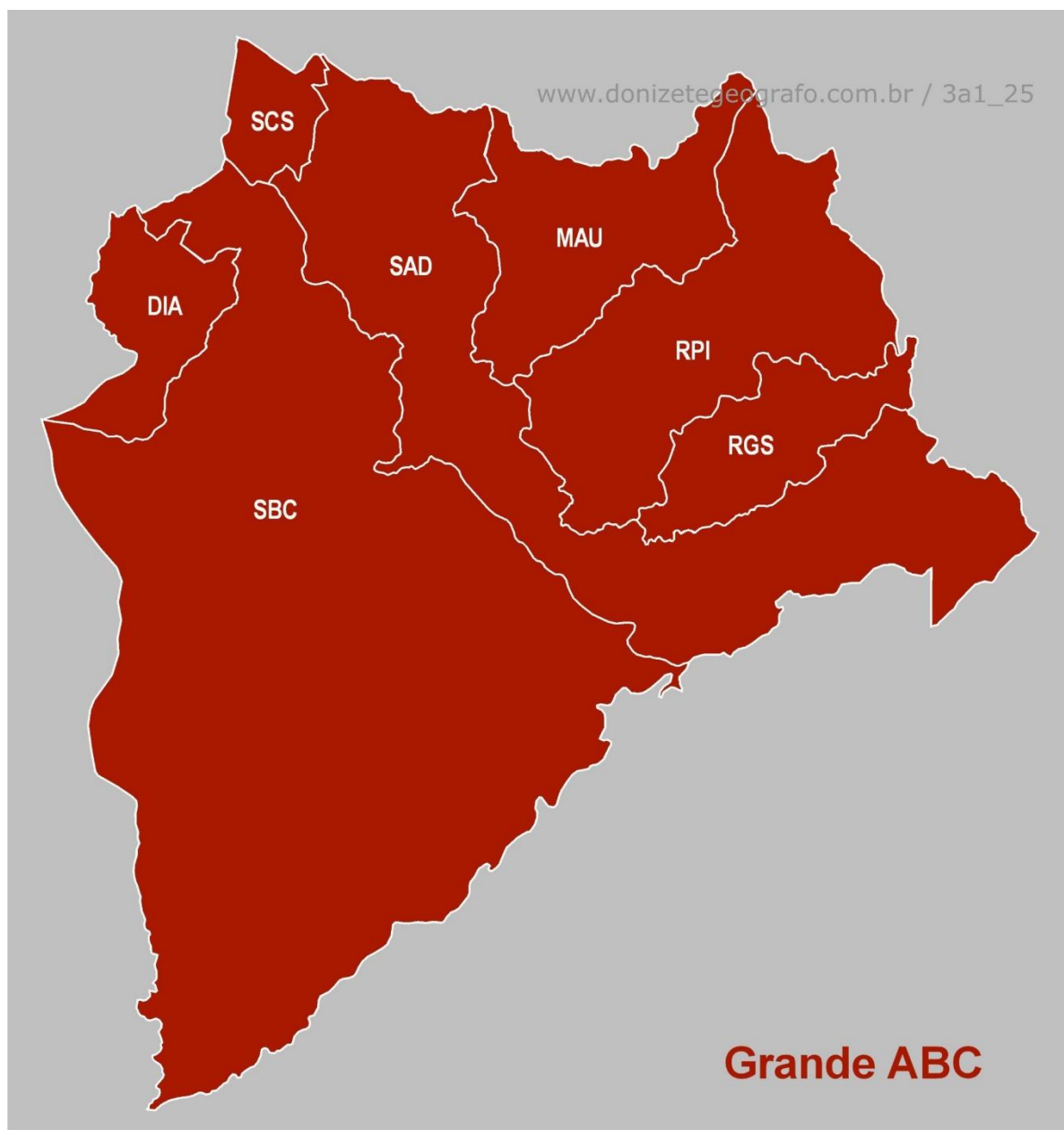




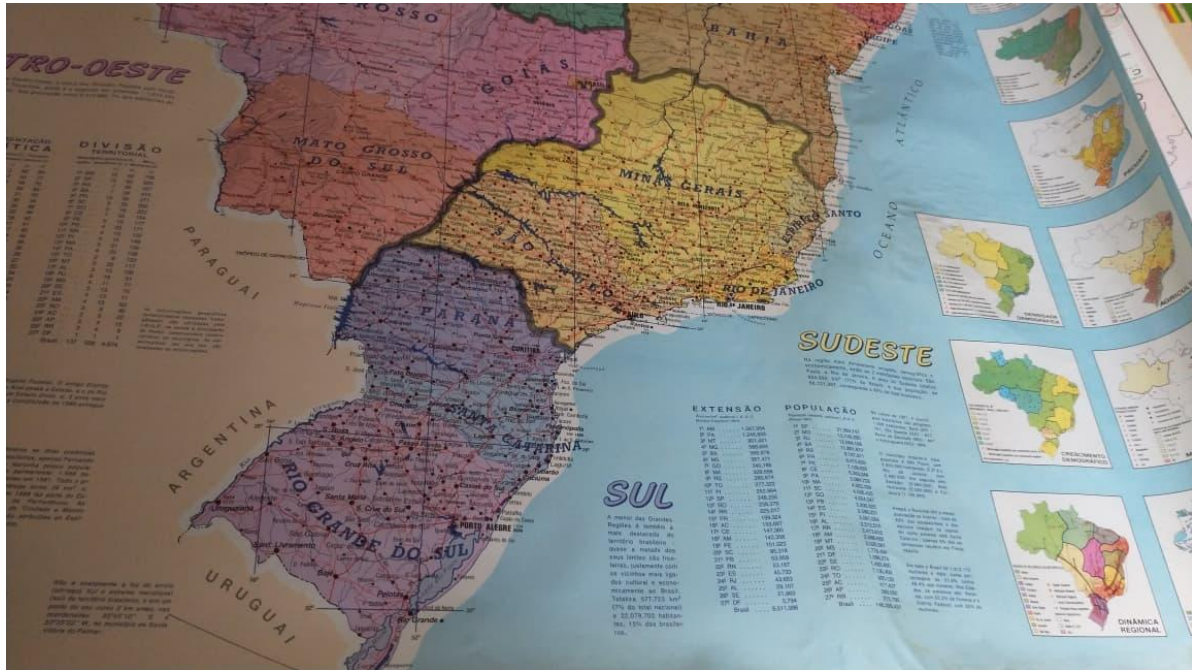


8 Brazil Cotton Production Map





10 'Brasil Nossa Terra' – trechos (edição Geomapas)



Hino Nacional

O Brasil, República, do mundo ocupa o 4ºº lugar em extensão territorial, sendo o 5ºº maior país do mundo. Possui 26 Estados e o Distrito Federal, além do Território Federal do Fernando de Noronha e de São Pedro e Paulo. Sua população é de aproximadamente 150 milhões de habitantes. Sua língua oficial é o português.

Mapas:

- Mapa do Brasil com divisões políticas (Estados e DF).
- Mapa do Brasil com divisões regionais (Centro-Oeste, Nordeste, Sudeste, Sul, Centro-Sul).
- Mapa do Brasil com divisões horárias.
- Mapa do Brasil com divisões geográficas (Zonas de Mata Atlântica, Zona da Mata, Zona do Cerrado, Zona do Pantanal, Zona do Pampa).

Divisão Política:

Estado	Capital
Alagoas	Maceió
Amapá	Macapá
Amazonas	Manaus
Bahia	Salvador
Ceará	Fortaleza
Distrito Federal	Brasília
Espírito Santo	Vitória
Goiás	Goiânia
Maranhão	Terreirão
Mato Grosso	Cuiabá
Mato Grosso do Sul	Campo Grande
Minas Gerais	Belo Horizonte
Pernambuco	Recife
Piauí	Terreirão
Pernambuco	Recife
Piauí	Terreirão
Rio de Janeiro	Caracas
Rio Grande do Norte	Natal
Rio Grande do Sul	Porto Alegre
Roraima	Boquim
Santa Catarina	Florianópolis
São Paulo	São Paulo
Sergipe	Aracaju

Centro-Oeste:

O Centro-Oeste do Brasil é formado pelos Estados de Mato Grosso do Sul, Mato Grosso, Goiás e Distrito Federal. Sua população é de aproximadamente 100 milhões de habitantes. Sua língua oficial é o português.

Mapa de 1960:

Mapa do Brasil em 1960, mostrando as divisões políticas e regionais da época.

BRASIL
Nossa Terra

MAPA DO BRASIL SÉRIE ESPECIAL
Referência 319 Formato 124 x 92cm
ESCALA 1:5.000.000

LEGENDA

- Capitel de país
- Capitel de Estado
- Cidade importante
- Cidade localidade
- Arquipélago insular
- Arquipélago territorial
- Parque nacional
- Parque cultural
- Limite de país
- Limite de Estado
- Frontera
- Rodovia principal
- Rodovia secundária
- Dist. rodov. até Brasília
- Dist. rodov. até S. Paulo
- Distância rodoviária (km)

Bandeira Nacional

Mapa:

Mapa do Brasil com divisões políticas e regionais. O mapa mostra o Brasil em verde, com as fronteiras com a Venezuela, Colômbia e Guayana Francesa. O Rio Negro é destacado. A Reserva Floresta do Rio Negro é indicada.

Mapas de Estados:

- RORAIMA (RR)
- AMAPÁ (AP)
- AMAZONAS (AM)
- PARÁ (PA)

Legenda de Estados:

- RORAIMA (RR)
- AMAPÁ (AP)
- AMAZONAS (AM)
- PARÁ (PA)