

10 Anexo

Os mapas individualizados aqui reunidos detalham o estudo de redivisão territorial resumido nas Figuras 34 e 35. São mapas sintéticos, apresentando apenas os limites de nível estadual, os de nível municipal, as capitais e as sedes municipais. Junto ao título estão, sempre na mesma ordem, os dados relativos à extensão (em km²), à população (conforme Censo 2010 IBGE) e ao número de municípios (em 31/07/2010).

A escala dos mapas é a maior possível, variando, portanto, de acordo com a conformação territorial de cada unidade. Nem todos os municípios estão identificados, embora seus limites estejam representados e suas sedes demarcadas. Priorizou-se denominar as mais notórias e aquelas posicionadas junto aos limites estaduais, como forma de facilitar a identificação do exato posicionamento dos recortes territoriais propostos.

Estão representadas as unidades territoriais propostas (9 estados e 1 território federal) e aquelas cujo território é decorrentemente alterado (12 estados), num total de 22 mapas, ordenados alfabeticamente. Não estão incluídos Amapá e Roraima, para os quais se propõe apenas a mudança de condição jurídica - passando a Territórios Federais, sem quaisquer mudanças em sua composição física.

Nota:

Esta versão do livro Novos Estados foi reorganizada para divulgação no site *donizetegeografo* em março/abril de 2026, e foram incluídos, neste Anexo, os valores de população das Unidades da Federação aqui representadas conforme estimativa IBGE para 2025.

Novos Estados e a divisão territorial do Brasil – uma visão geográfica

- mapas sintéticos dos Estados *criados* ou *alterados* em sua conformação territorial

José Donizete Cazzolato

1 Estado do ACRE (AC) – incorporando municípios do Amazonas



Os dados de ÁREA, POPULAÇÃO e Número de MUNICÍPIOS estão junto ao nome do Estado.

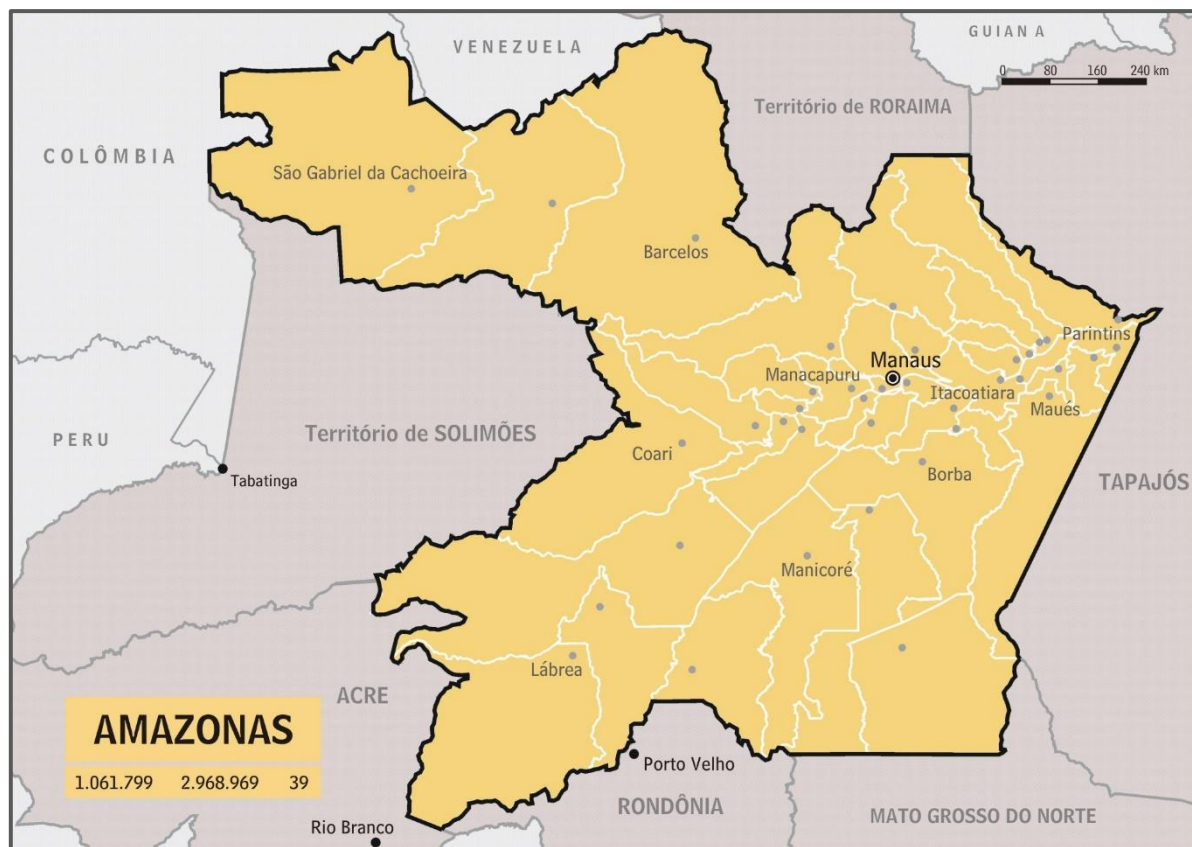
População 2025 (estimativa IBGE): 1.049.100

Novos Estados e a divisão territorial do Brasil – uma visão geográfica

- mapas sintéticos dos Estados *criados* ou *alterados* em sua conformação territorial

José Donizete Cazzolato

2 Estado do AMAZONAS (AM) – cedendo municípios para o Acre e para o Território de Solimões



Os dados de ÁREA, POPULAÇÃO e Número de MUNICÍPIOS estão junto ao nome do Estado.

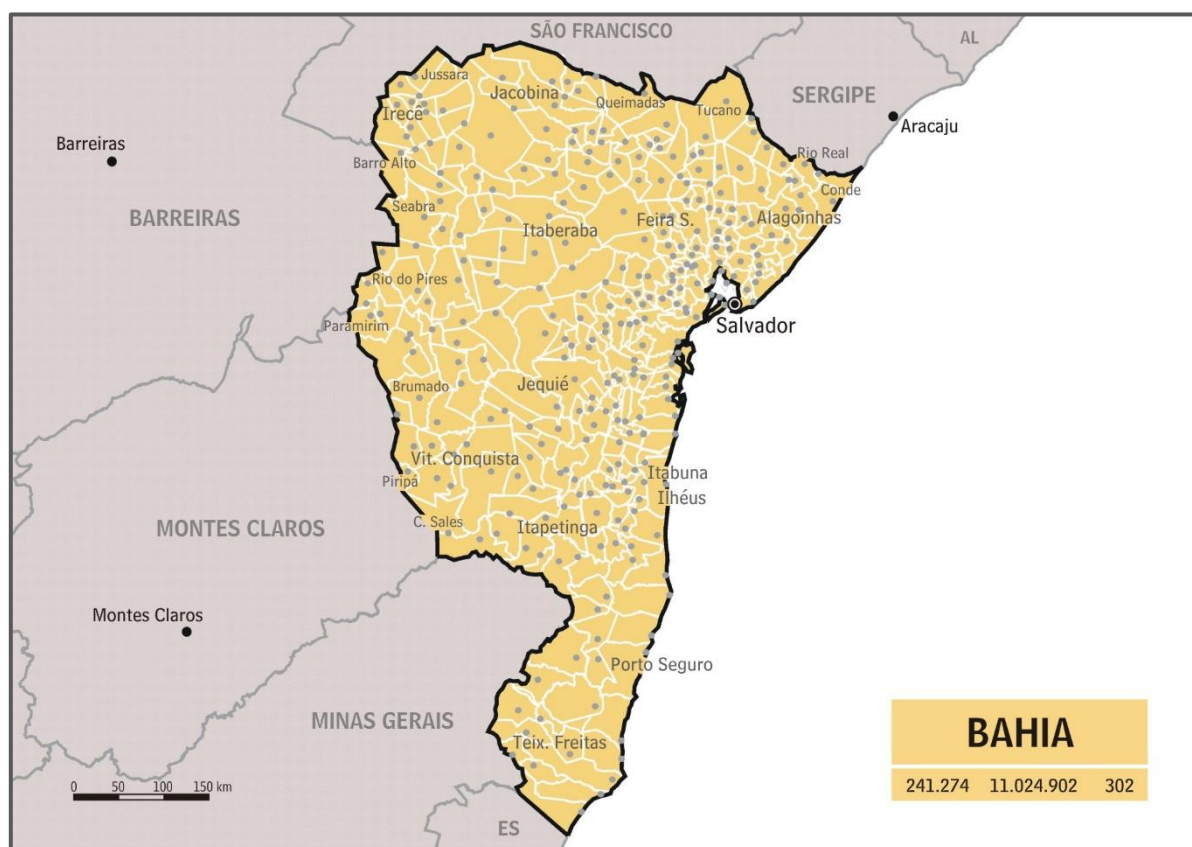
População 2025 (estimativa IBGE): 3.692.362

Novos Estados e a divisão territorial do Brasil – uma visão geográfica

- mapas sintéticos dos Estados *criados* ou *alterados* em sua conformação territorial

José Donizete Cazzolato

3 Estado da BAHIA (BA) – cedendo municípios para Sergipe, São Francisco e Barreiras



Os dados de ÁREA, POPULAÇÃO e Número de MUNICÍPIOS estão junto ao nome do Estado.

População 2025 (estimativa IBGE): 11.556.787

Novos Estados e a divisão territorial do Brasil – uma visão geográfica

- mapas sintéticos dos Estados *criados* ou *alterados* em sua conformação territorial

José Donizete Cazzolato

4 Estado de BARREIRAS (BS) – criado com municípios da Bahia e Piauí



Os dados de ÁREA, POPULAÇÃO e Número de MUNICÍPIOS estão junto ao nome do Estado.

População 2025 (estimativa IBGE): 1.303.076

Novos Estados e a divisão territorial do Brasil – uma visão geográfica

- mapas sintéticos dos Estados *criados* ou *alterados* em sua conformação territorial

José Donizete Cazzolato

5 Estado de CARAJÁS (CA) – criado com municípios do Pará



Os dados de ÁREA, POPULAÇÃO e Número de MUNICÍPIOS estão junto ao nome do Estado.

População 2025 (estimativa IBGE): 1.863.651

Novos Estados e a divisão territorial do Brasil – uma visão geográfica

- mapas sintéticos dos Estados *criados* ou *alterados* em sua conformação territorial

José Donizete Cazzolato

6 DISTRITO FEDERAL (DF) – cedendo 91% de seu território para o Planalto Central



Os dados de ÁREA e POPULAÇÃO e estão junto ao nome da UF (o DF não tem municípios)

População 2025 (estimativa IBGE): 450.000 (aproximado)

Novos Estados e a divisão territorial do Brasil – uma visão geográfica

- mapas sintéticos dos Estados *criados* ou *alterados* em sua conformação territorial

José Donizete Cazzolato

7 Estado de GOIAS (GO) – cedendo municípios para Triângulo Mineiro e

Planalto Central



Os dados de ÁREA, POPULAÇÃO e Número de MUNICÍPIOS estão junto ao nome do Estado.

População 2025 (estimativa IBGE): 5.670.483

Novos Estados e a divisão territorial do Brasil – uma visão geográfica

- mapas sintéticos dos Estados *criados* ou *alterados* em sua conformação territorial

José Donizete Cazzolato

8 Estado do INTERIOR PAULISTA (IP) – criado com municípios de São Paulo



Os dados de ÁREA, POPULAÇÃO e Número de MUNICÍPIOS estão junto ao nome do Estado.

População 2025 (estimativa IBGE): 19.777.576

Novos Estados e a divisão territorial do Brasil – uma visão geográfica

- mapas sintéticos dos Estados *criados* ou *alterados* em sua conformação territorial

José Donizete Cazzolato

9 Estado do MATO GROSSO DO NORTE (MN) – criado com municípios do Mato Grosso



Os dados de ÁREA, POPULAÇÃO e Número de MUNICÍPIOS estão junto ao nome do Estado.

População 2025 (estimativa IBGE): 1.240.865

Novos Estados e a divisão territorial do Brasil – uma visão geográfica

- mapas sintéticos dos Estados *criados* ou *alterados* em sua conformação territorial

José Donizete Cazzolato

10 Estado do MATO GROSSO (MT) – cedendo municípios para Mato Grosso do Norte



Os dados de ÁREA, POPULAÇÃO e Número de MUNICÍPIOS estão junto ao nome do Estado.

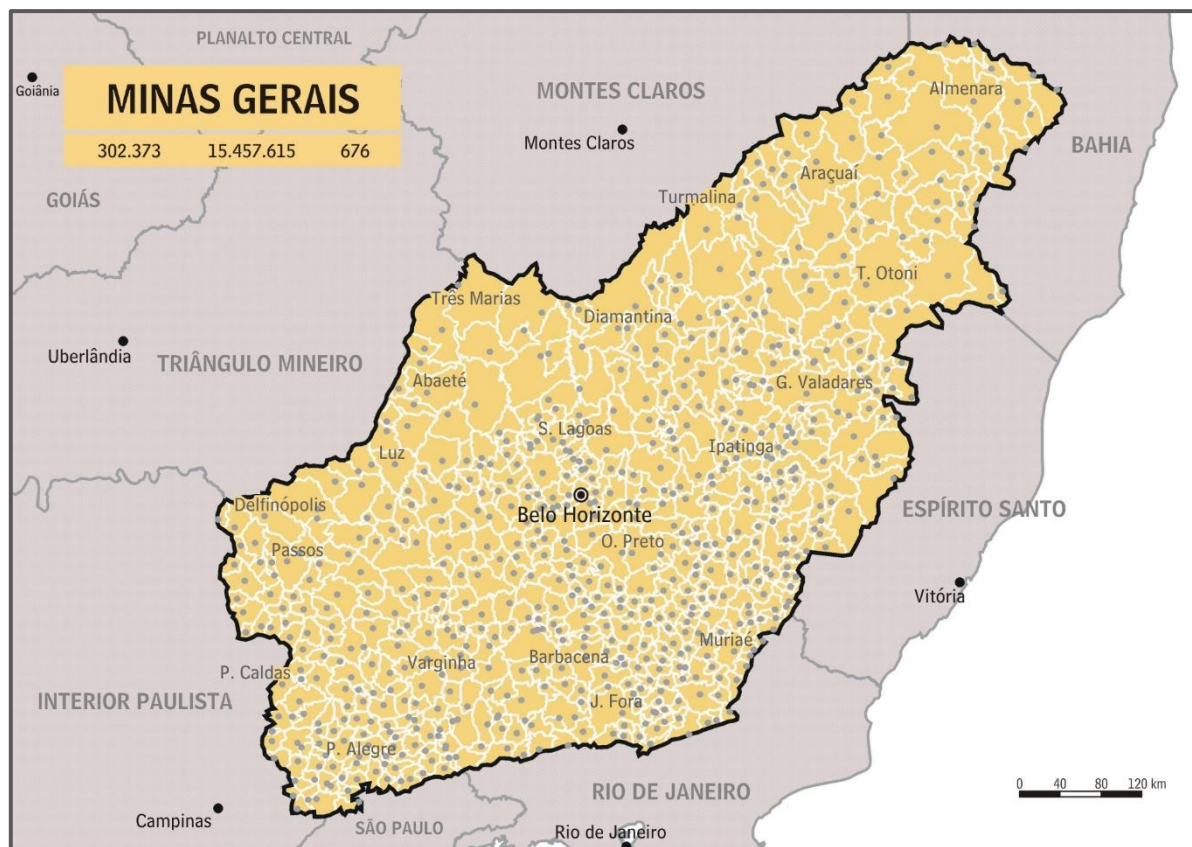
População 2025 (estimativa IBGE): 2.652.794

Novos Estados e a divisão territorial do Brasil – uma visão geográfica

- mapas sintéticos dos Estados *criados* ou *alterados* em sua conformação territorial

José Donizete Cazzolato

11 Estado de MINAS GERAIS (MG) – cedendo municípios para Montes Claros, Planalto Central e Triângulo Mineiro



Os dados de ÁREA, POPULAÇÃO e Número de MUNICÍPIOS estão junto ao nome do Estado.

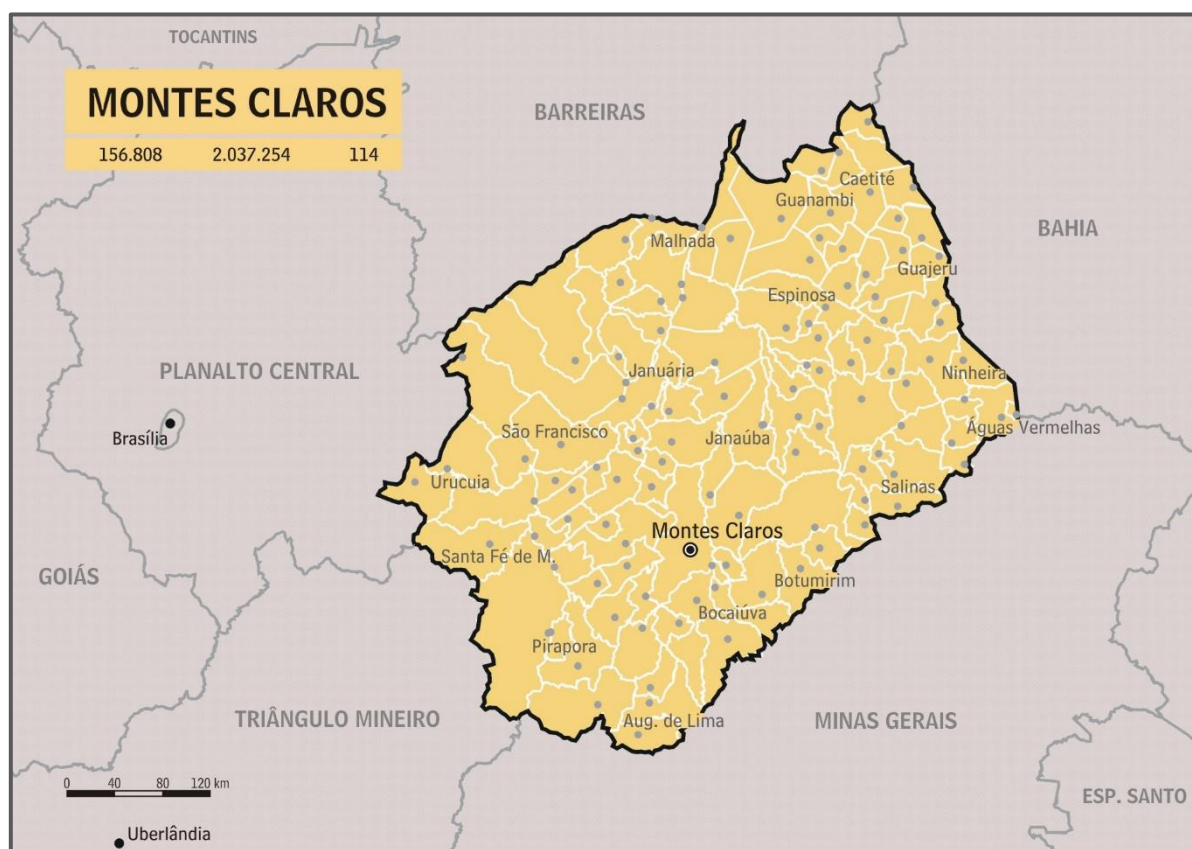
População 2025 (estimativa IBGE): 16.727.575

Novos Estados e a divisão territorial do Brasil – uma visão geográfica

- mapas sintéticos dos Estados *criados* ou *alterados* em sua conformação territorial

José Donizete Cazzolato

12 Estado de MONTES CLAROS (MC) – criado com municípios de Minas Gerais e Bahia



Os dados de ÁREA, POPULAÇÃO e Número de MUNICÍPIOS estão junto ao nome do Estado.

População 2025 (estimativa IBGE): 2.149.904

Novos Estados e a divisão territorial do Brasil – uma visão geográfica

- mapas sintéticos dos Estados *criados* ou *alterados* em sua conformação territorial

José Donizete Cazzolato

13 Estado do PARÁ (PA) – cedndo municípios para Carajás e Tapajós



Os dados de ÁREA, POPULAÇÃO e Número de MUNICÍPIOS estão junto ao nome do Estado.

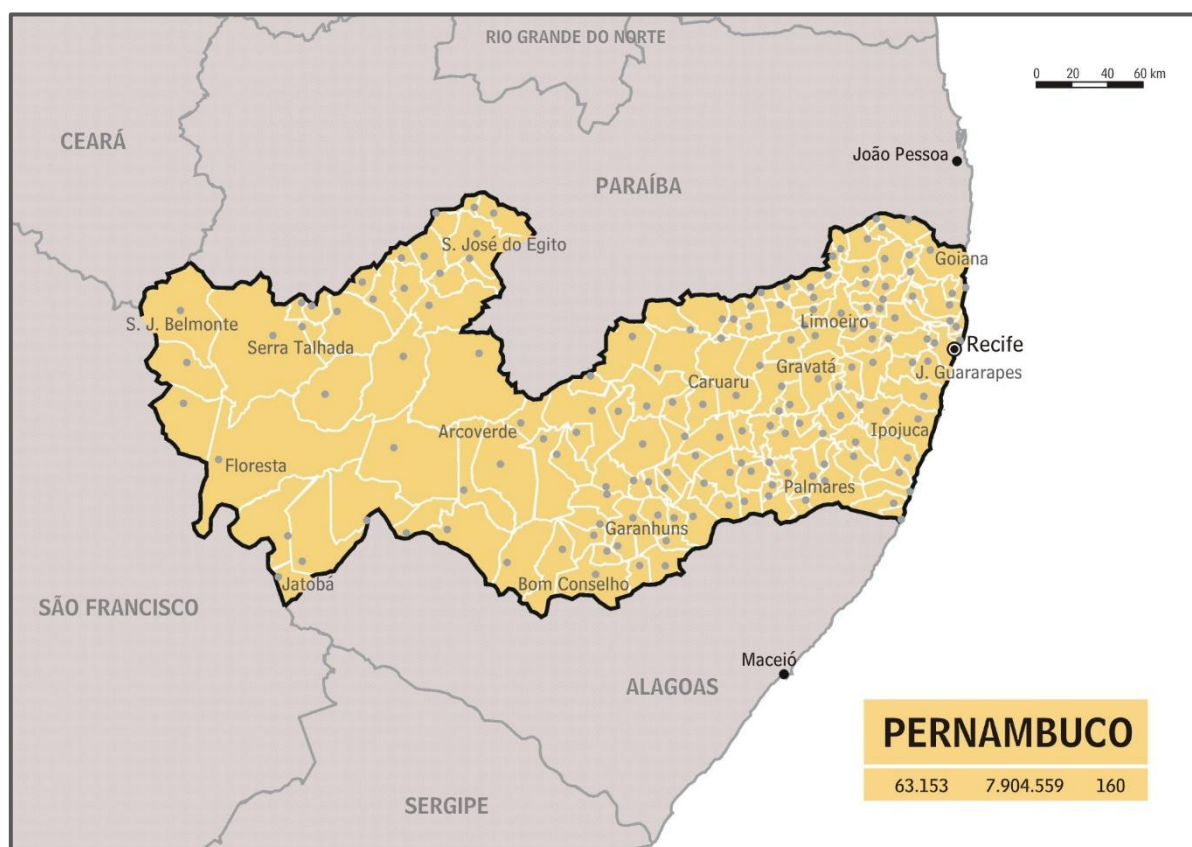
População 2025 (estimativa IBGE): 5.384.318

Novos Estados e a divisão territorial do Brasil – uma visão geográfica

- mapas sintéticos dos Estados *criados* ou *alterados* em sua conformação territorial

José Donizete Cazzolato

14 Estado de PERNAMBUCO (PE) – cedndo municípios para São Francisco



Os dados de ÁREA, POPULAÇÃO e Número de MUNICÍPIOS estão junto ao nome do Estado.

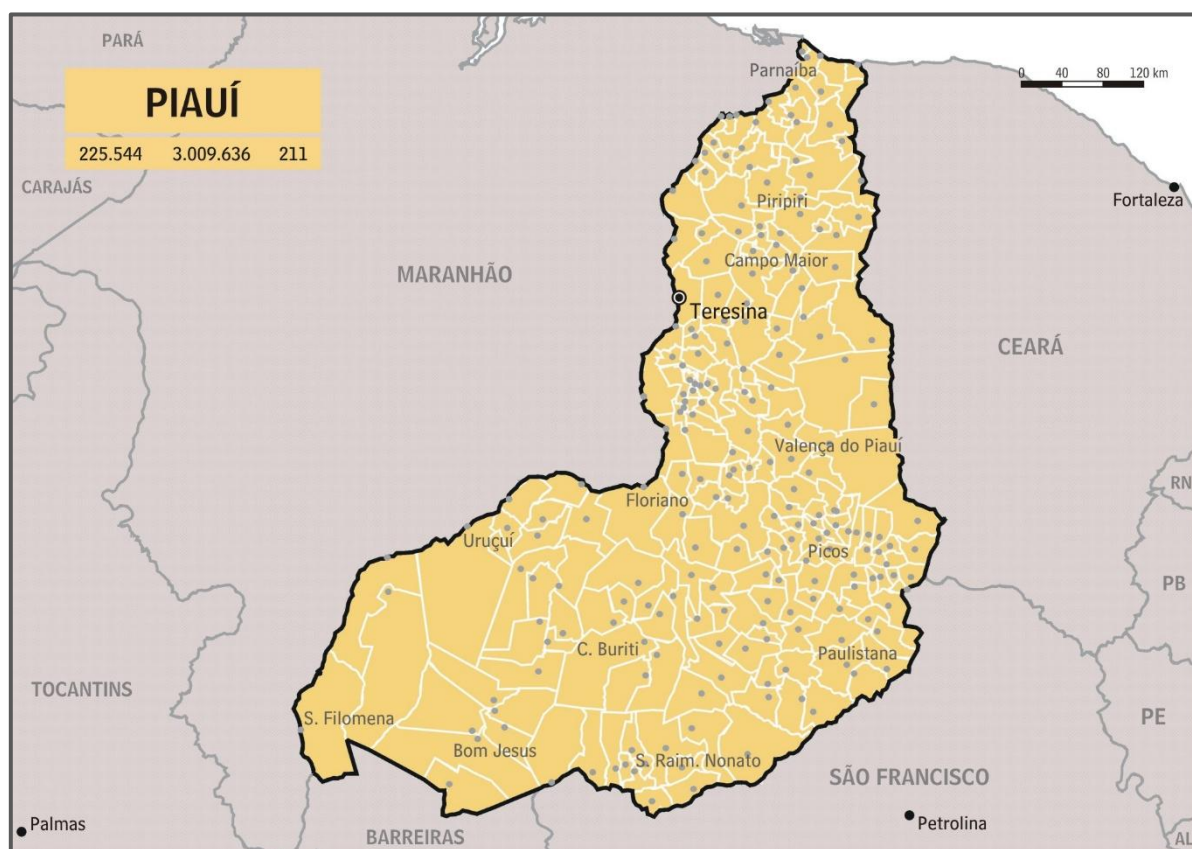
População 2025 (estimativa IBGE): 8.499.955

Novos Estados e a divisão territorial do Brasil – uma visão geográfica

- mapas sintéticos dos Estados *criados* ou *alterados* em sua conformação territorial

José Donizete Cazzolato

15 Estado do PIAUÍ (PI) – cedendo municípios para Barreiras



Os dados de ÁREA, POPULAÇÃO e Número de MUNICÍPIOS estão junto ao nome do Estado.

População 2025 (estimativa IBGE): 3.269.866

Novos Estados e a divisão territorial do Brasil – uma visão geográfica

- mapas sintéticos dos Estados *criados* ou *alterados* em sua conformação territorial

José Donizete Cazzolato

16 Estado do PLANALTO CENTRAL (PC) – criado com municípios de Goiás, Minas Gerais e porções territoriais do Distrito Federal



Os dados de ÁREA, POPULAÇÃO e Número de MUNICÍPIOS estão junto ao nome do Estado.

População 2025 (estimativa IBGE): 4.770.890

Novos Estados e a divisão territorial do Brasil – uma visão geográfica

- mapas sintéticos dos Estados *criados* ou *alterados* em sua conformação territorial

José Donizete Cazzolato

17 Estado do SÃO FRANCISCO (SF) – criado com municípios de Pernambuco e Bahia



Os dados de ÁREA, POPULAÇÃO e Número de MUNICÍPIOS estão junto ao nome do Estado.

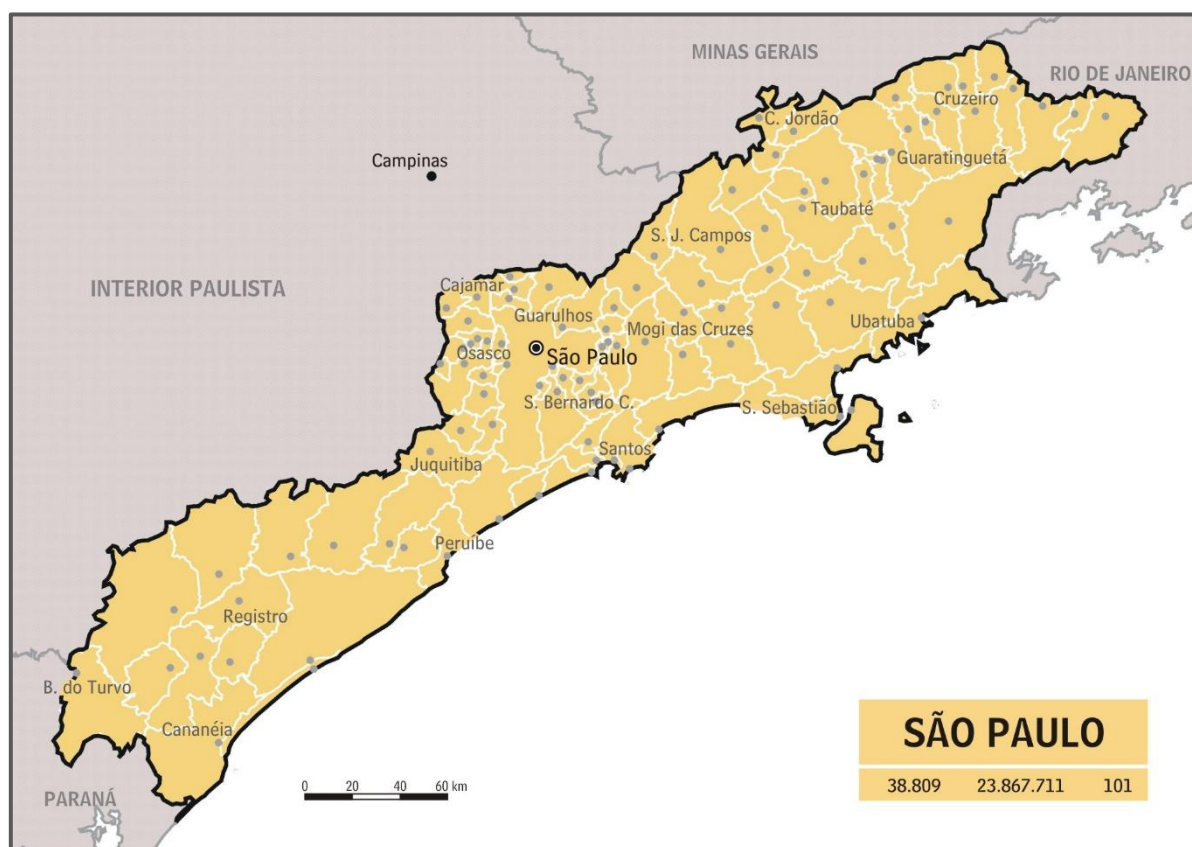
População 2025 (estimativa IBGE): 2.464.048

Novos Estados e a divisão territorial do Brasil – uma visão geográfica

- mapas sintéticos dos Estados *criados* ou *alterados* em sua conformação territorial

José Donizete Cazzolato

18 Estado de SÃO PAULO (SP) – cedndo municípios para o Interior Paulista



Os dados de ÁREA, POPULAÇÃO e Número de MUNICÍPIOS estão junto ao nome do Estado.

População 2025 (estimativa IBGE): 26.304.225

Novos Estados e a divisão territorial do Brasil – uma visão geográfica

- mapas sintéticos dos Estados *criados* ou *alterados* em sua conformação territorial

José Donizete Cazzolato

19 Estado de SERGIPE (SE) – incorporando municípios da Bahia



Os dados de ÁREA, POPULAÇÃO e Número de MUNICÍPIOS estão junto ao nome do Estado.

População 2025 (estimativa IBGE): 2.594.341

Novos Estados e a divisão territorial do Brasil – uma visão geográfica

- mapas sintéticos dos Estados *criados* ou *alterados* em sua conformação territorial

José Donizete Cazzolato

20 Território do SOLIMÕES (SO) – criado com municípios do Amazonas



Os dados de ÁREA, POPULAÇÃO e Número de MUNICÍPIOS estão junto ao nome da UF.

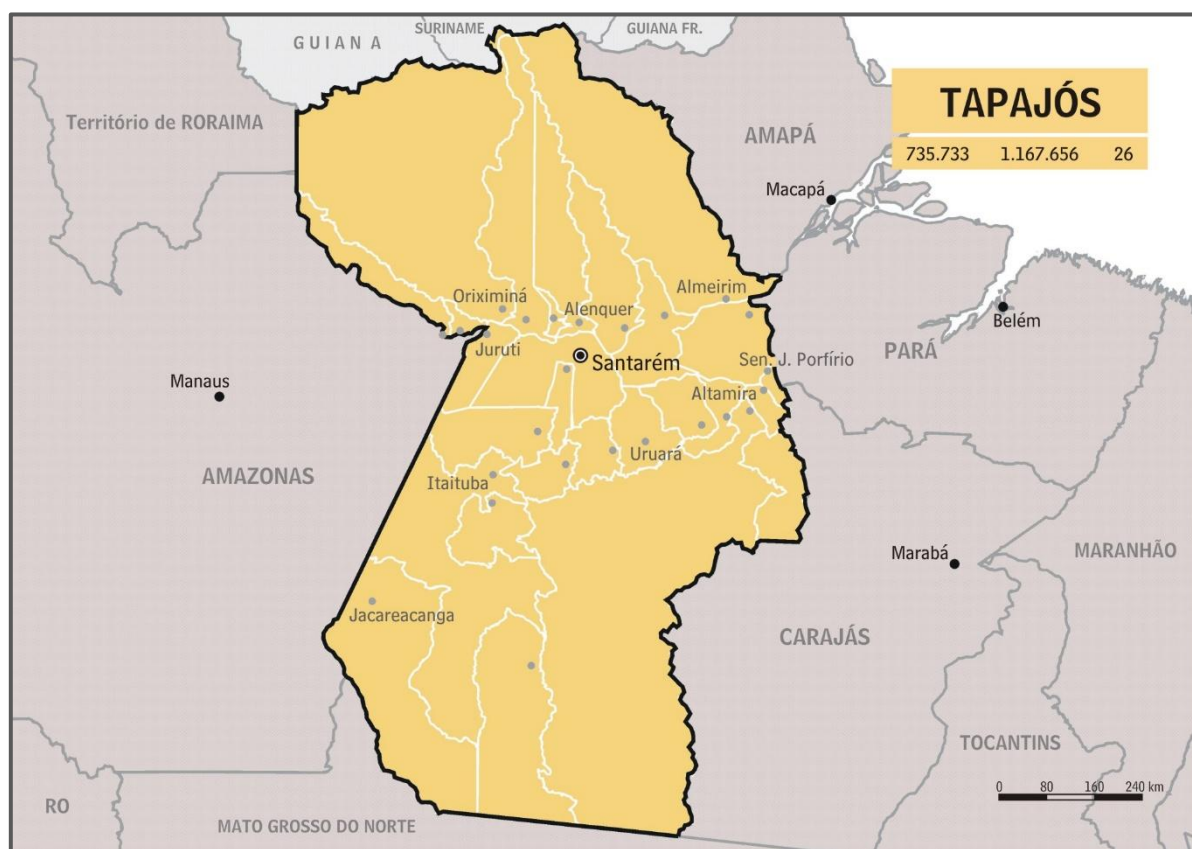
População 2025 (estimativa IBGE): 464.526

Novos Estados e a divisão territorial do Brasil – uma visão geográfica

- mapas sintéticos dos Estados *criados* ou *alterados* em sua conformação territorial

José Donizete Cazzolato

21 Estado do TAPAJÓS (TA) – criado com municípios do Pará



Os dados de ÁREA, POPULAÇÃO e Número de MUNICÍPIOS estão junto ao nome do Estado.

População 2025 (estimativa IBGE): 1.463.227

